

Installation Support • Soporte de instalación • Support d'installation

Personal Assistance, Product Specs, & "How-to" Questions:

Asistencia personal, especificaciones del producto y preguntas sobre "cómo hacerlo":

Aide personnelle, spécifications du produit et questions « pratico-pratiques » :

1-800-PFAUCET (732-8238)

pfisterfaucets.com/support

▲ WARNING / ADVERTENCIA / AVERTISSEMENT

To reduce the risk of injury or property damage, read all instructions before installing product. Wear safety goggles. Product must be installed in accordance with all state & local plumbing & building codes. Call a professional if you are uncertain about installing this product.

Para disminuir el riesgo de lesiones o daños a la propiedad, lea todas las instrucciones antes de instalar el producto. Utilice gafas de seguridad. El producto deberá instalarse de acuerdo con la normativa de plomería y construcción estatal y local. Llame a un profesional si no está seguro sobre cómo instalar este producto.

Pour réduire le risque de blessures ou de dommages, lisez toutes les instructions avant d'installer l'appareil. Porter des lunettes de sécurité. Il faut installer l'appareil en respectant tous les codes de construction et de plomberie locaux et d'État. Appelez un professionnel si vous n'êtes pas certain de la façon d'installer cet appareil.

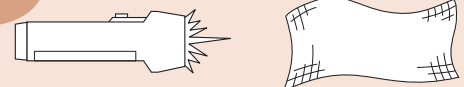
Required Tools
 Herramientas necesarias
 Outils nécessaires



Adjustable Wrench
 Llave ajustable
 Clé réglable

Safety Goggles
 Anteojos de seguridad
 Lunettes de sûreté

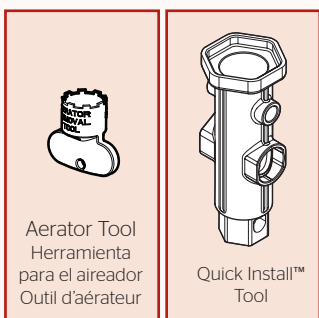
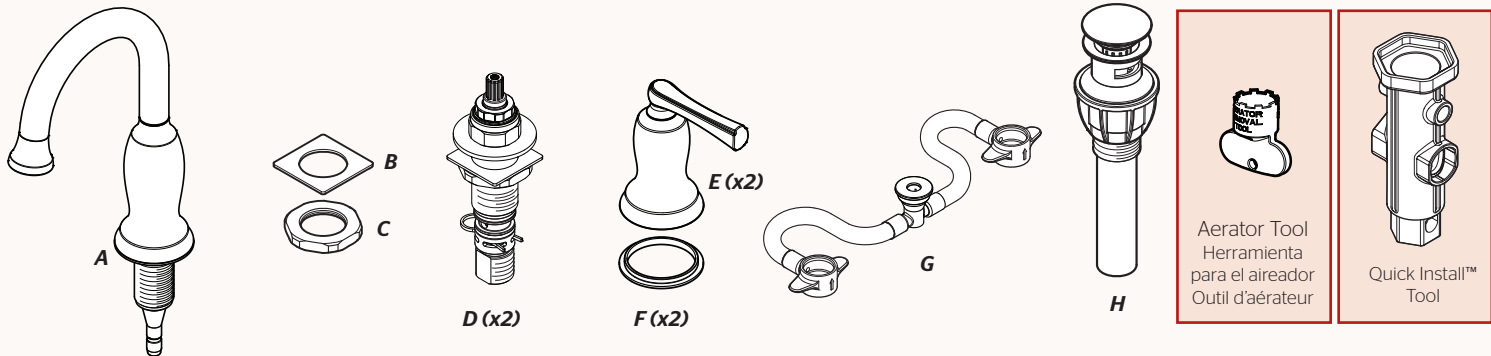
Additional Helpful Tools
 Otras herramientas útiles
 Outils supplémentaires utiles



Flashlight
 Linterna
 Lampe-torche

Cloth
 Paño de limpieza
 Chiffon

Parts in the Box • Piezas en la caja • Pièces dans la boîte



Aerator Tool
 Herramienta para el aireador
 Outil d'aérateur

Quick Install™
 Tool

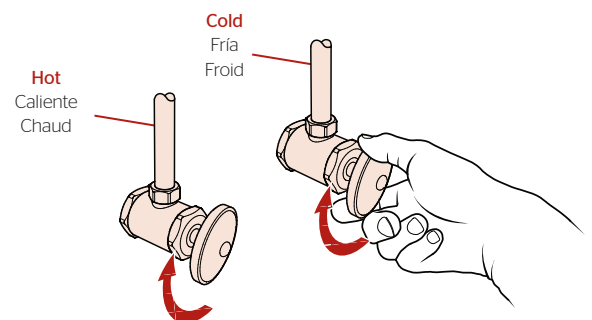
1 Turn Off Water Supply • Cierre el suministro de agua • Couper l'alimentation en eau



Locate water supply inlets and shut off the water supply valves. These are usually found under the sink or near the water meter. If you are replacing an existing faucet, remove the old faucet from the sink and clean the sink surface thoroughly.

Ubique las entradas del suministro de agua y cierre las válvulas de suministro de agua. Generalmente se encuentran debajo del fregadero o cerca del medidor de agua. Si se trata de un reemplazo de grifo, quite el grifo viejo y limpie completamente la superficie del fregadero.

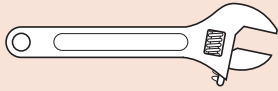
Repérer les arrivées d'eau et fermer leurs robinets. Ces robinets se trouvent généralement sous le lavabo ou à côté du compteur d'eau. En cas de remplacement d'un robinet existant, le déposer du lavabo et nettoyer soigneusement la surface de ce dernier.



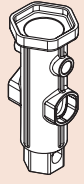
2 Prepare & Install Valve Bodies

Prepare e instale los cuerpos de la válvula

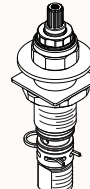
Préparez et installez les vannes



Adjustable Wrench
Llave ajustable
Clé réglable



Quick Install™
Tool



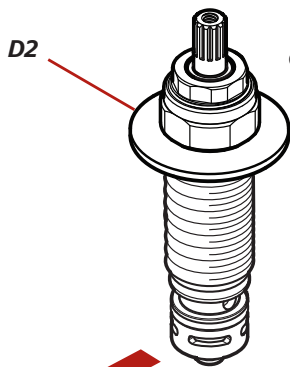
D (x2)

2A

Disassemble Valves Desensamble las válvulas Démontez les valves

x2

Hot & Cold
Caliente y fría
Chaud et froid



D1

D3

D4

D5



Save for Step 5.

Reserve para el paso 5.

Conservez pour l'étape 5.



D1 (x2)



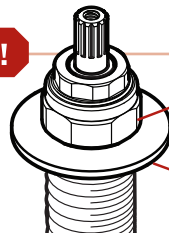
D5 (x2)

2B

Temporarily place handles onto stems to align the levers. DO NOT use handles to tighten valve.

Coloque temporalmente las manijas en los vástagos para alinear las palancas. NO utilice las manijas para apretar la válvula.

Placer temporairement les poignées sur les tiges pour aligner les leviers. NE PAS utiliser les poignées pour serrer la valve.



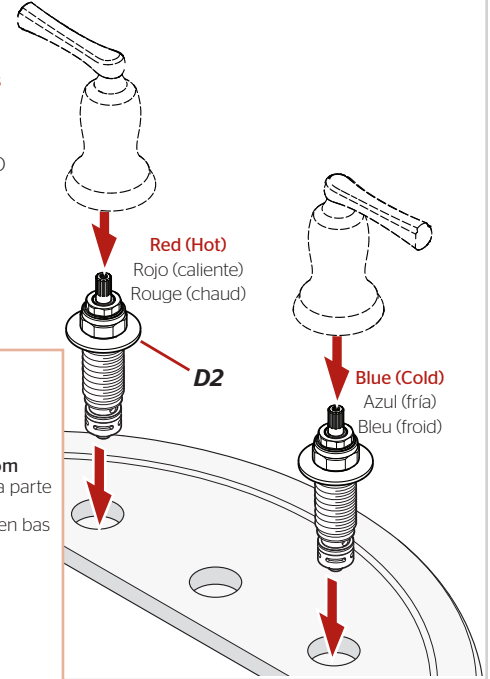
Flats
Planos
Appartements

Foam gasket at bottom
Junta de espuma en la parte inferior
Garniture de mousse en bas

Hold flats while tightening with a wrench.

Sostenga las arandelas herméticas mientras aprieta con una llave.

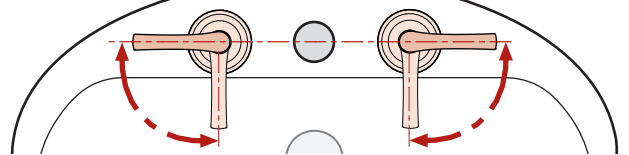
Tenez les parties plates pendant que vous serrez avec une clé.



Red (Hot)
Rojo (caliente)
Rouge (chaud)

Blue (Cold)
Azul (fría)
Bleu (froid)

2C

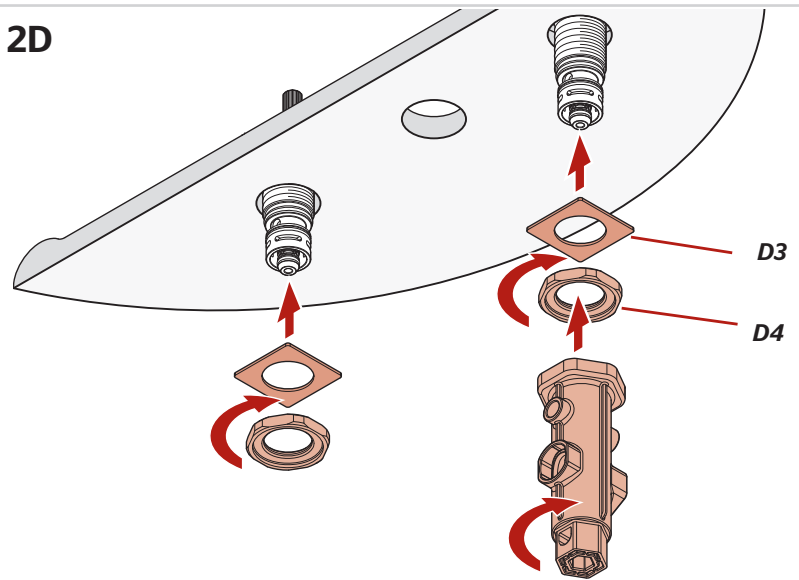


Before final tightening, be sure that both handles rotate correctly. As shown.

Antes del apriete final, asegúrese de que ambas manijas giren correctamente. Tal como se muestra.

Avant le serrage final, soyez sûr que les deux poignées basculent correctement. Comme démontré.

2D



D3

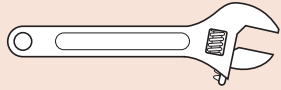
D4

3

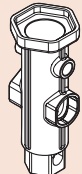
Install Handles & Spout

Instale las manijas y el surtidor

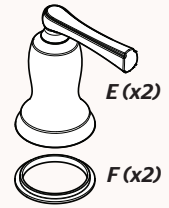
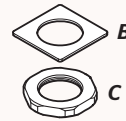
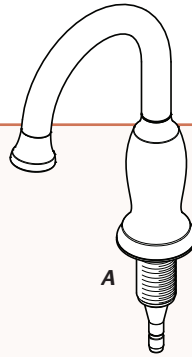
Installez les poignées et le bec



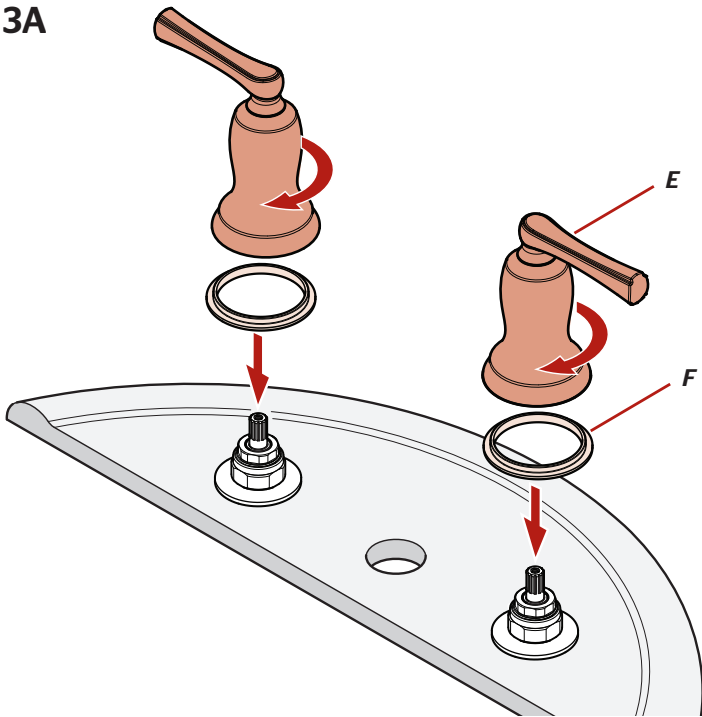
Adjustable Wrench
Llave ajustable
Clé réglable



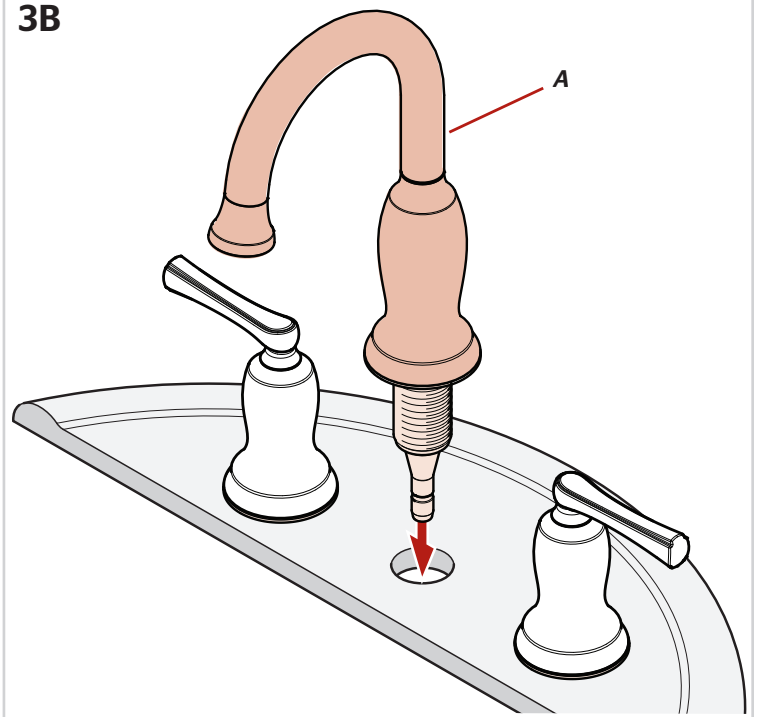
Quick Install™
Tool



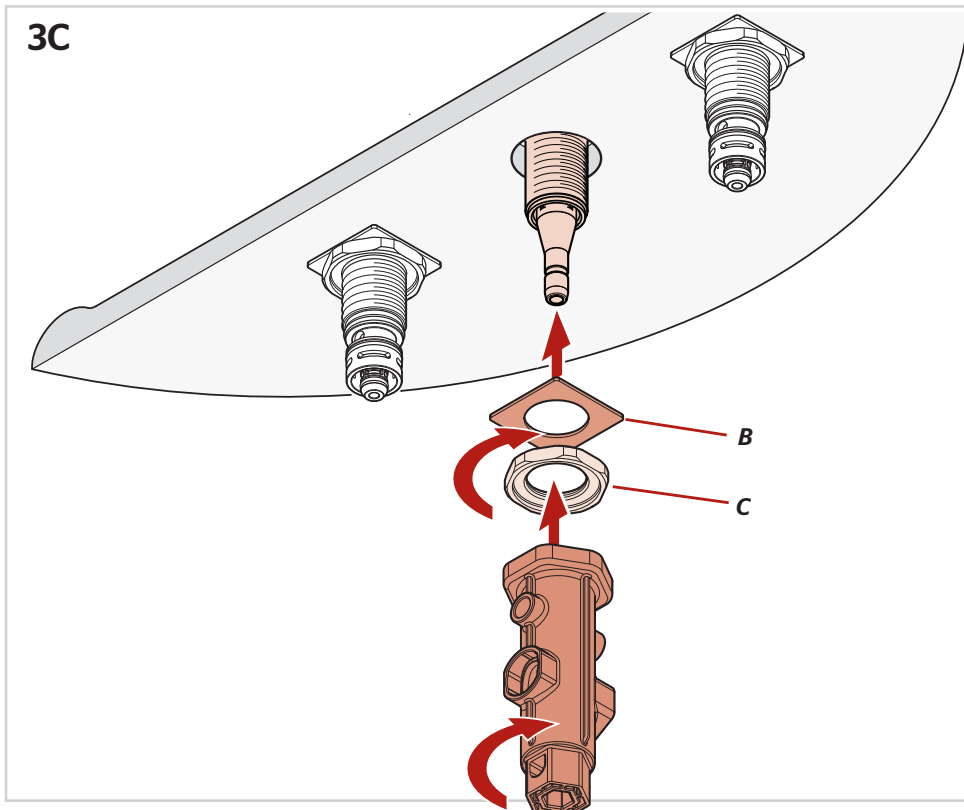
3A



3B



3C



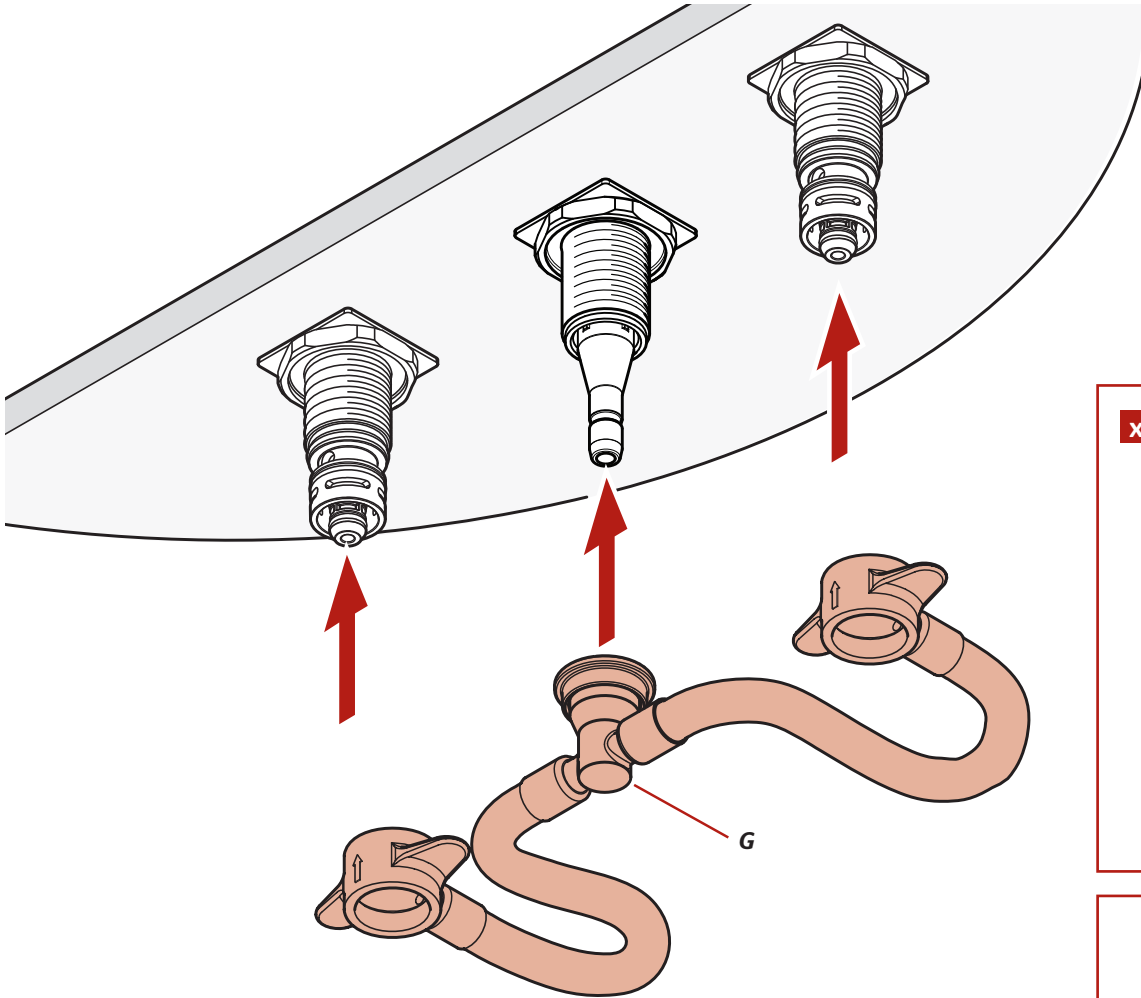
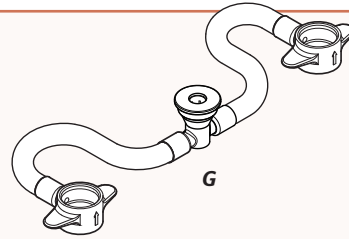
4

Install Hose

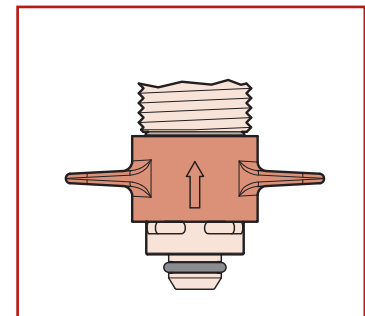
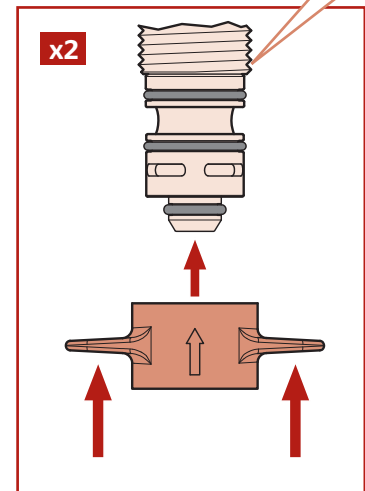
Instale la manguera

Posez le tuyau

No Tools Required for This Step
 No se necesitan herramientas para este paso
 Aucun outil n'est nécessaire pour cette étape



! **IMPORTANT: DO NOT damage O-Rings.**
IMPORTANT: NO dañe las juntas tóricas.
IMPORTANT: NE PAS endommager les joints toriques.



! **Check to see if the connection is secure by pulling down the center connector avoiding the green cap. If it does not pull off the receiving tube, connection is secure.**

Compruebe para ver si la conexión es segura tirando abajo del conector de centro que evita el casquillo verde. Si no arranca el tubo de recepción, la conexión es segura.

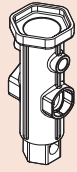
rifiez pour voir si le raccordement est bloqué par la traction en bas du connecteur central évitant le chapeau vert. S'il ne retire pas le tube de réception, le raccordement est bloqué

Center Connector
 Centre el conector
 Raccord centre

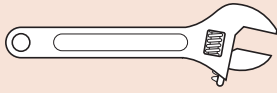
Green Cap
 Casquillo verde
 Chapeau vert

5 Connect Water Supply Lines

Conecte las tuberías de suministro de agua
Raccorder les conduites d'alimentation en eau



Quick Install™
Tool



Adjustable Wrench
Llave ajustable
Clé réglable



D1 (x2)



D5 (x2)

From Step 2.

Desde el paso 2.

De l'étape 2.



Water Supply Lines not included. Please consult manufacturer and/or its instructions for the correct method of installation of supply lines & fittings.

IMPORTANT: Incorrect application of supply lines and fittings may result in the failure or leak of the supply lines and fitting.

Las tuberías de suministro de agua no están incluidas. Consulte por favor el fabricante y/o sus instrucciones para el método correcto de instalación de líneas de suministro y de guarniciones.

IMPORTANT: El uso incorrecto de líneas de suministro y de guarniciones puede dar lugar a la falta o al escape de las líneas de suministro y de la guarnición.

Les tuyaux d'arrivée d'eau ne sont pas fournis. Veuillez consulter le fabricant et/ou ses instructions pour la méthode correcte d'installation des canalisations et des garnitures d'alimentation.

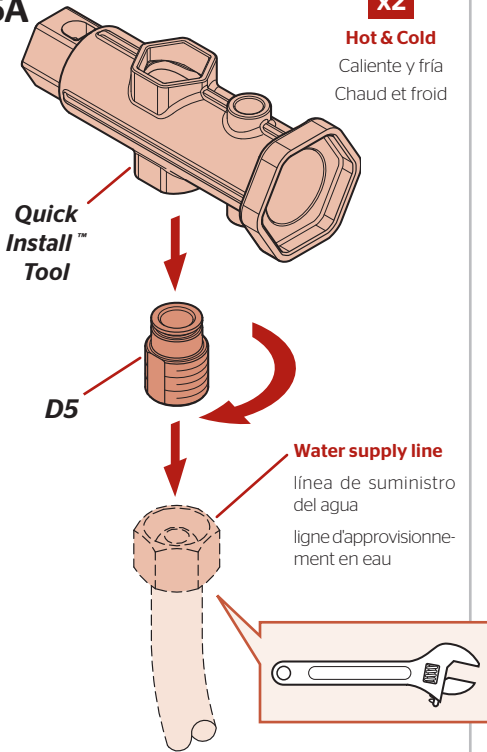
IMPORTANT: L'application incorrecte des canalisations et des garnitures d'alimentation peut avoir comme conséquence l'échec ou la fuite des canalisations et de l'ajustage de précision d'alimentation.

5A

x2

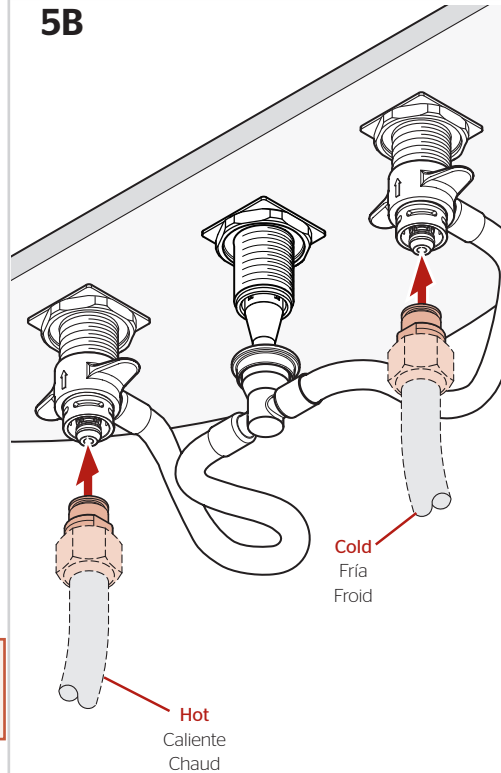
Hot & Cold

Caliente y fría
Chaud et froid



D5

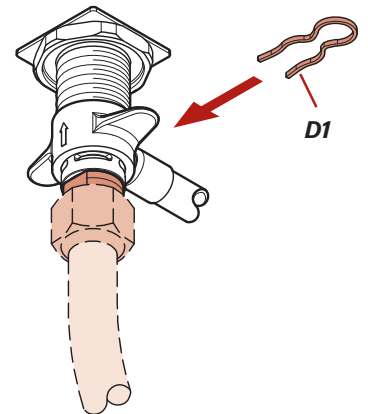
5B



5C

x2

Hot & Cold
Caliente y fría
Chaud et froid



x2

Hot & Cold
Caliente y fría
Chaud et froid



Check that connection is secure by pulling down on tabs and clip is correctly seated.

Compruebe que la conexión es segura tirando abajo en lengüetas y el clip está asentado correctamente.

Vérifiez que le raccordement est bloqué par la traction vers le bas sur des étiquettes et l'agrafe est correctement posée.

6 Prepare & Install Push & Seal™ Drain

Prepare y instale cuerpo de drenaje Push & Seal™

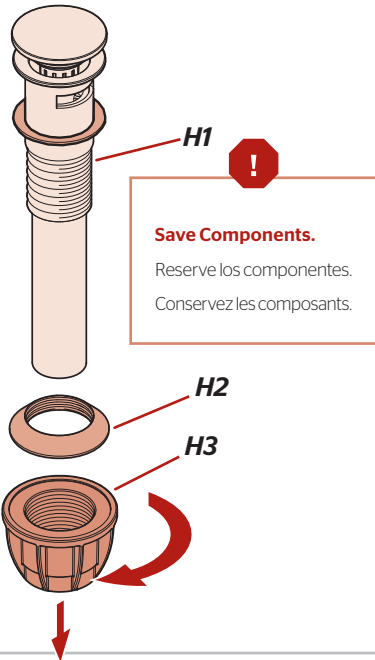
Préparez & installez le corps de drainage Push & Seal™

No Tools Required for This Step
No se necesitan herramientas para este paso
Pas d'outil nécessaire pour cette étape

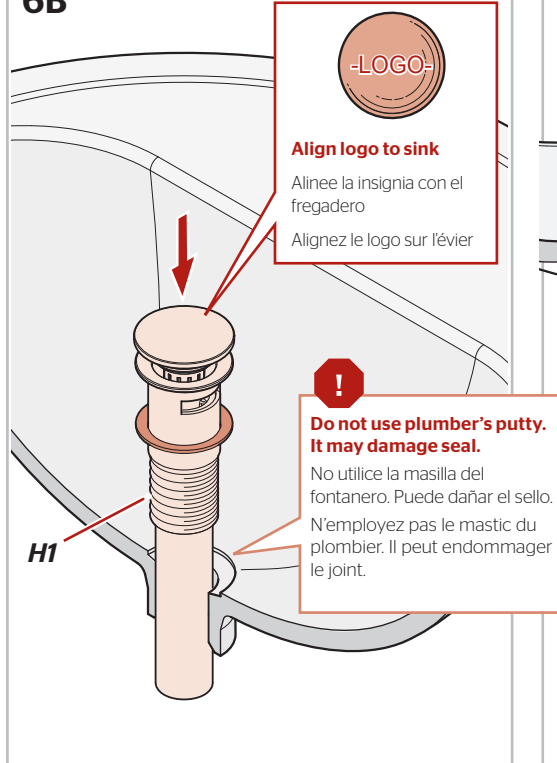


H

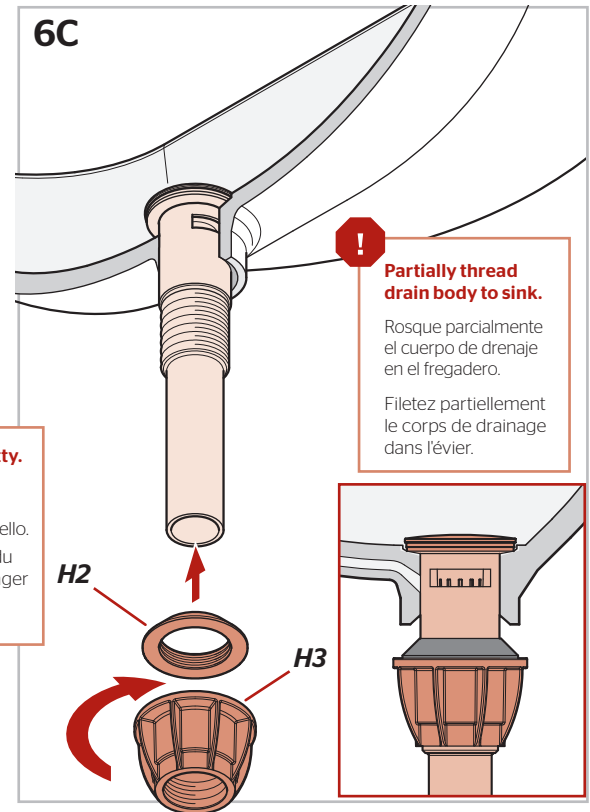
6A Disassemble Pop-Up Desensamble el cuerpo de drenaje Démontez le corps de drainage



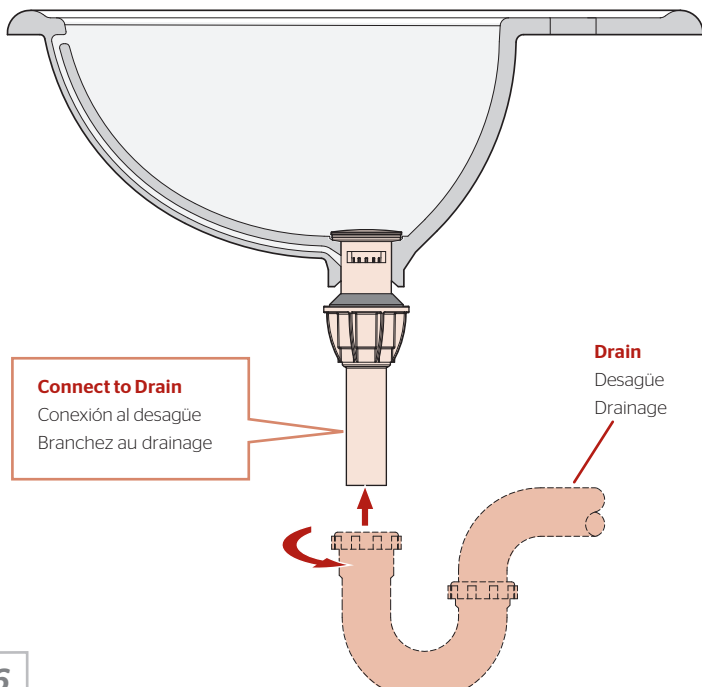
6B



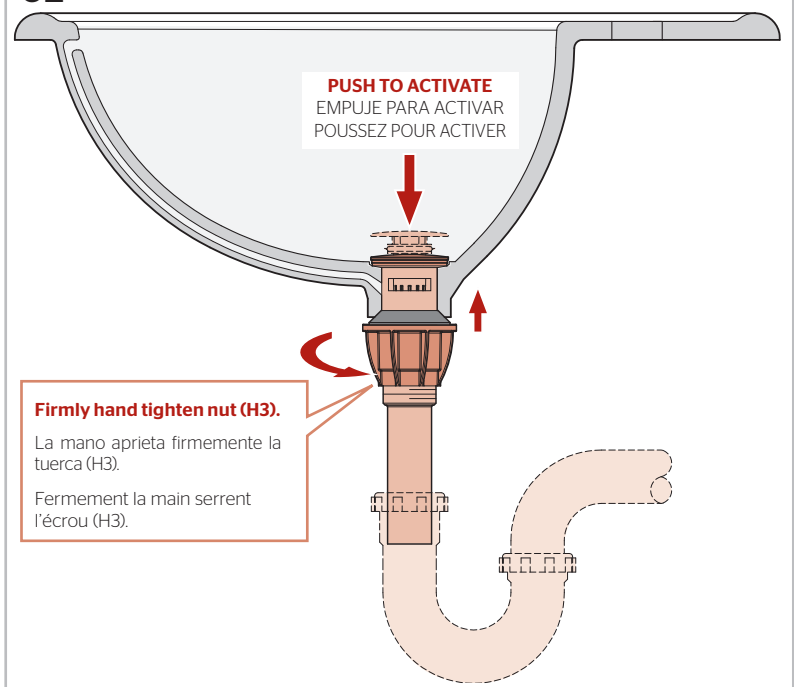
6C



6D



6E



7 Turn On Water & Confirm Proper Installation

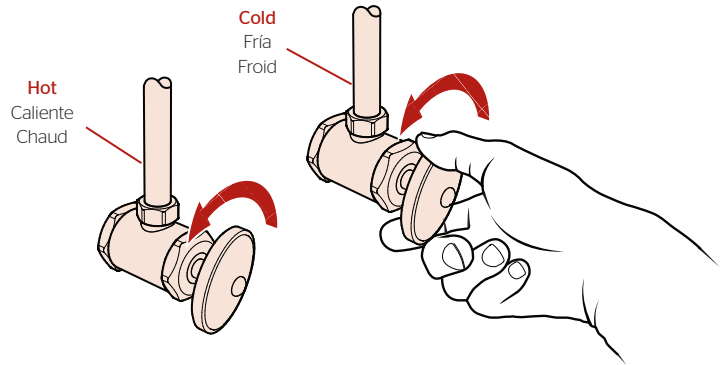
Active el suministro de agua y confirme que la instalación está adecuadamente efectuada
Ouvrez l'eau et confirmez que l'installation est adéquate



Check for leaks above and below the sink.

Revise si hay fugas encima y debajo del fregadero

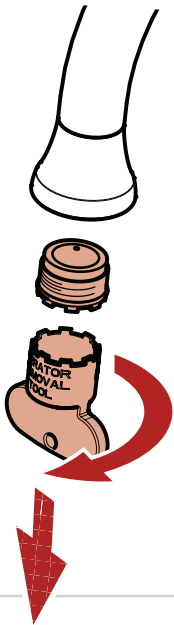
Assurez-vous qu'il n'y a pas de fuite au dessus ou au dessous du lavabo



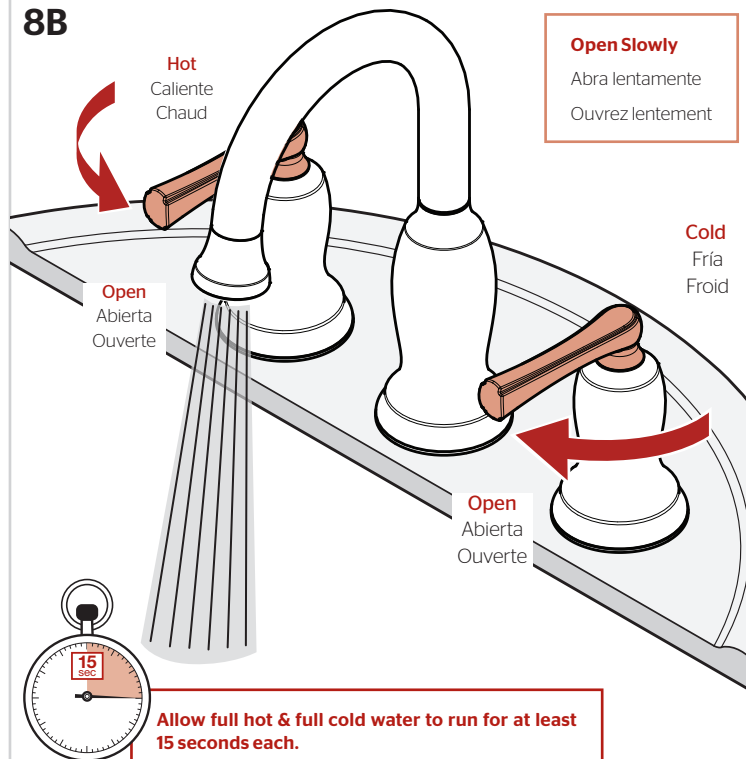
8 Flush the Faucet

Enjuague el grifo
Vidanger l'robinet

8A Remove Aerator Retire el aereador Retirez l'aérateur



8B



8C Reinstall Aerator Reinstale el aereador Réinstallez l'aérateur

Hand Tighten
Apriete con la mano
Serrez manuellement



Pfister
Lindosa™
F-049-LD



For Additional Installation Help:
Para la instalación adicionales de ayuda:
Pour aider à l'installation supplémentaires:

Pfister

1-800-PFAUCET (732-8238)
pfisterfaucets.com